
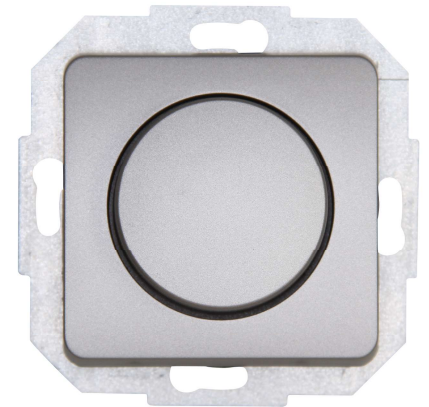


Art.-Nr.	VE	PG	EAN
800920081	2	112	 4 008224 463072

Dimmer mit Wippen-Wechselschalter (Phasenanschnitt) für Glüh- und 230V- Halogen-, sowie Niedervolt-Halogenlampen mit konventionellen Trafos, 40- 400 W/VA, 230V~, 50Hz, nicht für elektronische Trafos, technische Angaben der Trafo-Hersteller beachten, MILANO, stahlfarben



Technische Daten		800920081
Zusammenstellung	Basiselement mit zentraler Abdeckplatte	
Bedienungsart	Dreh-/Druckknopf	
Lastart	induktive Last	
Montageart	Unterputz	
Befestigungsart	Krallen-/Schraubbefestigung	
Werkstoff	Kunststoff	
Werkstoffgüte	Thermoplast	
Oberfläche	lackiert	
Ausführung der Oberfläche	glänzend	
Farbe	Edelstahl	
Farbe (benutzerdefiniert)	stahlfarben	
Nennleistung	40-400W	
Geeignet für Schutzart (IP)	IP20	
Seriendimmer	Nein	
Nebenstelleneingang	Nein	
Lichtwertspeicher	Ja	
Verwendbar mit Taste	Nein	
Verwendbar mit Bewegungsmelder	Ja	
Verwendbar mit Präsenzmelder	Nein	
Verwendbar mit Zeitschalter/Timer	Nein	
Verwendbar mit Funktaste	Nein	
Verwendbar mit IR-Taste	Nein	
Halogenfrei	Ja	
Transparent	Nein	
Frequenz	50Hz	
Anschlussart	Steckklemme	